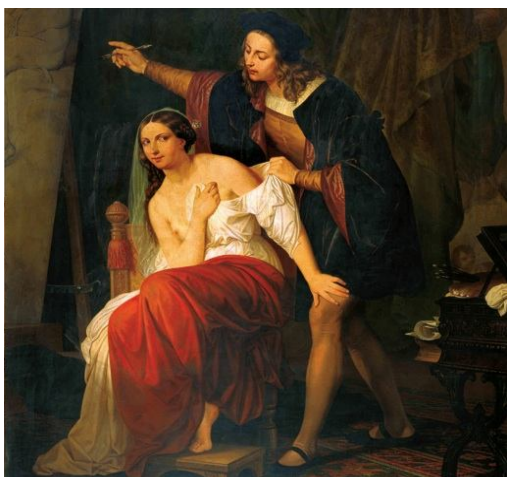


# "Il pittore e la modella"

*da Canova a Picasso*



Sabato 27 Novembre

e

Venerdì 4 Febbraio

in bus da Forlì, Cesena, Ravenna

## TREVISO - Casa dei Carraresi

Per la prima volta in Italia una grande mostra dedicata a uno tra i più affascinanti argomenti che si intrecciano con la storia dell'arte: il pittore e la modella.

L'esposizione intende rifare il percorso che ha portato la donna, modella per artisti, al centro dell'attenzione dei pittori e della vita artistica europea, a partire dall'epoca neoclassica fino agli anni '60 del Novecento. Questo itinerario consente di ripercorrere la storia dell'arte europea dell'800 e del '900 con un particolare taglio storico-artistico, osservando come sia mutato lo sguardo degli artisti e la loro stessa percezione del mondo.

Se Canova entra, per così dire, in punta di piedi nello spazio riservato della "modella", sono i pittori romantici a dichiarare apertamente che la vita privata deve avere un posto di primo piano nell'opera dell'artista, agganCIandosi così al mito di Raffaello e della Fornarina che diventa un motivo ricorrente e di carattere più realistico. L'itinerario della mostra accompagna negli spazi dell'atelier che si aprono all'occhio curioso e a volte anche indiscreto di chi intende avvicinarsi alla vita degli artisti, e del mondo femminile che ruota attorno a loro.

Un peso rilevante nel percorso espositivo è dedicato a Picasso, il pittore che più di ogni altro ha trattato il tema: dipinti e incisioni in gran numero attestano il suo interesse, dalla *Suite Vollard* negli anni '30 fino agli anni '60 quando l'artista ha avviato il grande ciclo *Le peintre et son modèle*.

**QUOTA DI PARTECIPAZIONE PER PERSONA  
con minimo 40 partecipanti**

**Euro 50,00**

***Sono inclusi nella quota: Viaggio in bus gran turismo - Biglietto con ingresso prenotato alla Mostra, guida per la visita, sistema radiomicrofonico, diritti di prevendita, guardaroba di gruppo - Guida per visita del centro storico di Treviso - Accompagnatore d'Agenzia - Assicurazione medico e bagaglio.***

***Sono esclusi pasti, ingressi non menzionati ed extra in genere.***

### **PRENOTAZIONI**

da subito e fino ad esaurimento dei posti con versamento dell'intera quota di partecipazione.

Chiusura prenotazioni: 20 giorni prima della rispettiva data di viaggio.